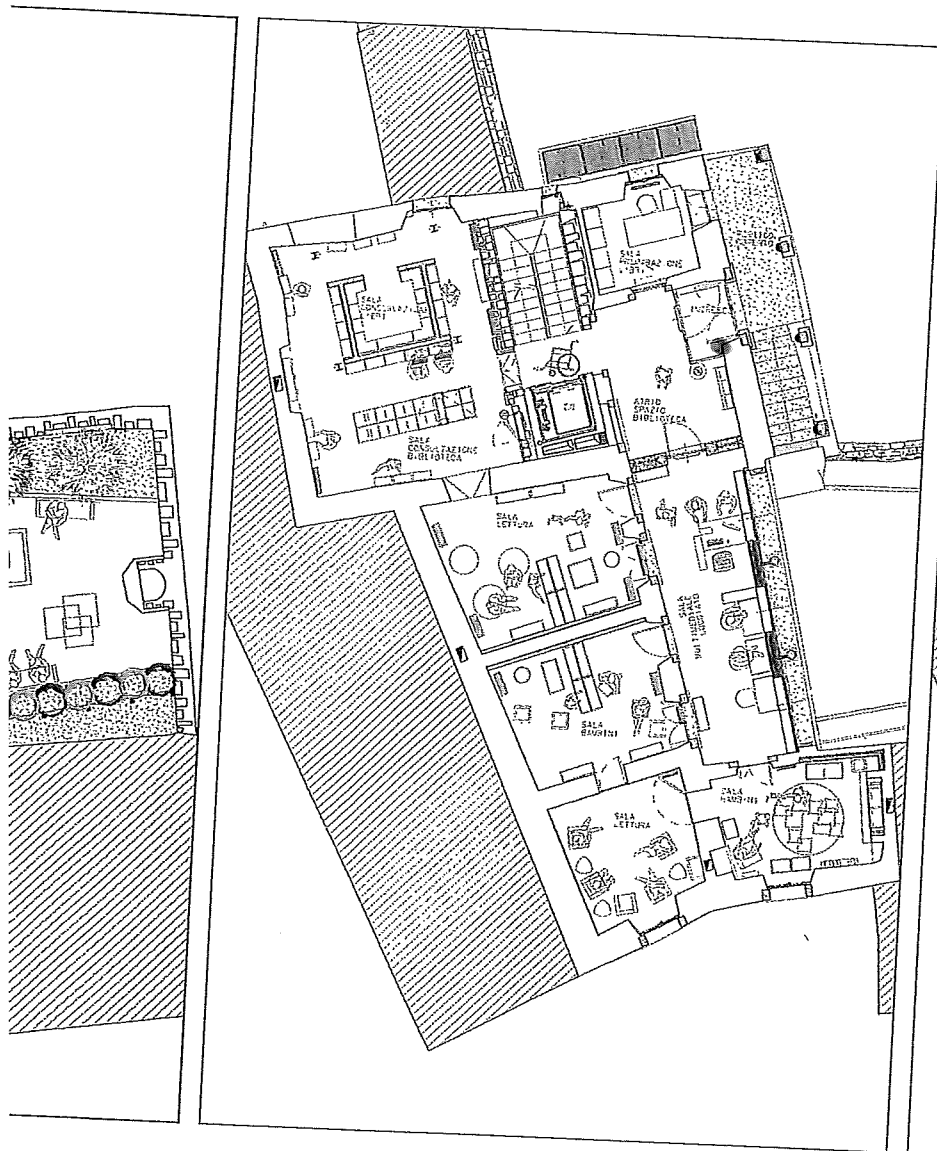
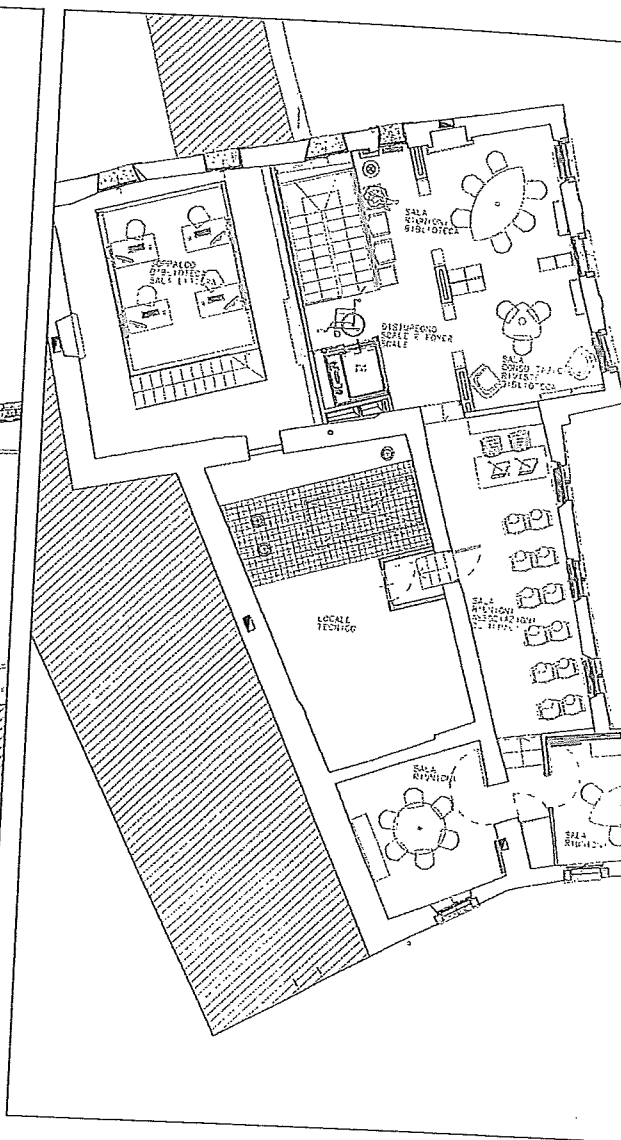


Piano primo.



Piano secondo.



[illegible]

Giardino dei profumi:

...ibile nell'intero arco dell'anno,
...ti che hanno fiori, scelti in base
...o foglie che emanano profumi
...particolari.

Giardino dei colori:

...è realizzato con arbusti e alberelli con fiori o foglie
...variamente colorati nel corso delle stagioni.

Giardino del tatto:

...è realizzato con arbusti e
...alberelli con corteccia liscia
...o in scaglie, con foglie
...lisce, o pelose, o con spine,
...coriacee o leggere.

Giardino dei suoni:

...è realizzato
...per poter far
...percepire i suoni
...della natura.

Il filare delle betulle:

La zona bassa del
giardino a fianco del
camminamento Est
e lungo il confine di
proprietà è composta
con un filare di *Betula
alba*.

Giardino dei sensi:

...si snoda lungo il sentiero
...in terra battuta che
...attraversa l'intera area
...a verde, ed è studiato
...per suscitare piacevoli

**specie
giche:**

...giche"
...entia",
...ei casi
...ntare)
...usate
...piante
...te alle
...ultura
...ore ed
...delle
...tto di
...ucina
...edico
...di ur
...erbe
...fre
...di

...ti
...i:
...o,
...lettivi
...ficio, di evidenti
...cinquecentesce,
...preesistenze nel
...lio, dove affaccia
...ipale. L'immobile
...lia Piatti, una delle
...e di Terzio, spesso

